

УТВЕРЖДАЮ:
Генеральный директор ООО «Руслесхоз»
Магомедов Р.М.



ПРОЕКТ

искусственного лесовосстановления на 2021 год

1. Характеристика местоположения участка:

- 1.1. Субъект Федерации Калужская область
1.2. Лесничество ГКУ КО «Юхновское лесничество» 1.3. Участковое лесничество Мосальское
1.4. Хозяйство КСП «Дашинское», 1.5. № квартала 10 № выдела 1
1.6. Площадь участка, га 1,3

2. Характеристика лесорастительных условий лесного участка:

- 2.1. Рельеф равнинный, 2.2. Почва почвы свежие, среднесуглинистые дерново-подзолистые
2.3. Группа типов леса, тип лесорастительных условий СЛ С2

3. Характеристика площади лесного участка:

- 3.1. Категория участка лесовосстановления вырубка 2020 года
вырубка, гарь, иная (год)

4. Характеристика вырубки:

- 4.1. Количество пней, тыс. шт./га до 0,5
4.2. Состояние очистки от порубочных остатков и валежа удовлетворительное
4.3. Характеристика и размещение оставленных деревьев и кустарников -
4.4. Степень задернения и минерализации почвы средняя
4.5. Степень минерализации почвы – 0%, заражение почвы вредителями, вид, шт/га – обследование не требуется т.к. на территории участка очагов хруща не зарегистрировано
5. Характеристика имеющегося подроста и молодняка лесных древесных пород:
5.1. Состав пород жизнеспособный подрост и молодняк главных древесных пород
отсутствует
5.2. Средний возраст - Средняя высота -
5.3. Количество деревьев и кустарников на единице площади -
5.4. Размещение деревьев и кустарников по площади лесного участка -
5.5. Состояние лесного насаждения и его оценка вырубка
6. Проектируемый способ лесовосстановления искусственное, вид культур – сплошные, чистые, главная порода – ель обыкновенная, сопутствующие породы – береза, возобновившаяся естественным путем после создания лесных культур

7. Обоснование проектируемого способа лесовосстановления: согласно правил лесовосстановления, утвержденных приказом Минприроды России от 04.12.2020 №1014, отсутствие на участке подроста и молодняка главных лесных древесных пород, преобладание главной породы в предшествующем насаждении, соответствие ТУМ для произрастания главной лесной древесной породы; особенности производства работ отсутствуют.

8. Сроки и методы выполнения работ по лесовосстановлению:

- 8.1. Подготовка лесного участка для создания лесных культур: так как мягколиственное возобновление отсутствует, подготовка лесного участка не требуется.
8.2. Обработка почвы (способы и время) механизированная, частичная бороздами, весна 2021г., глубина обработки почвы – глубина борозд 10-15 см, применяемые машины и орудия – плуг ПКЛ-70 в агрегате с трактором МТЗ, размещение и размеры площадок, полос, борозд (нужное подчеркнуть): средняя ширина между центрами борозд 4,0 м, их направление С-Ю.
8.3. Метод создания лесных культур: сеянцы ели обыкновенной с открытой корневой системой, способ создания лесных культур, применяемые машины и орудия – ручным способом под меч «Колесова», схема размещения посадочных мест: между рядами 3,5-4,5 м в рядах 0,7 м, схема размещения полос Е-Е-Е чистыми рядами, количество посадочных мест на 1 га – 3000 шт./га, потребность в посадочном материале на всю площадь 3,9 тыс. шт., в том числе по породам на всю площадь, тыс. шт: ель- 3,9.

9. Уход за возобновлением главных лесных древесных пород (вид ухода, кратность, применяемые орудия и оборудование):

Агротехнический уход:

1 год – 2; 2 год – 1; 3 год – 1, 4 год – 1, подавление, скашивание травянистой и древесно-кустарниковой растительности механическим способом (на расстоянии 1,0-1,2 м от центра борозд)

Лесоводственный уход:

5 год – 1; мотокустарезом

Дополнение лесных культур: по результатам инвентаризации и при условии приживаемости менее 85%.

10. Противопожарные и защитные мероприятия: проведение по периметру лесосеки противопожарных минерализованных полос.

11. Требования к используемому посадочному материалу: в соответствии с таблицей 1 приложения 17 правил лесовосстановления, утв. приказом Минприроды России от 04.12.2020 №1014 саженцы ели обыкновенной 2-3 лет, диаметр стволика у корневой шейки не менее 2 мм, высота стволика не менее 12 см.

12. Требования к молоднякам, площади которых подлежат отнесению к землям, на которых расположены леса:

12.1. Возраст 7 лет

12.2. Количество деревьев главных лесных древесных пород не менее 2,0 тыс. шт.

12.3. Средняя высота не менее 1,2 м

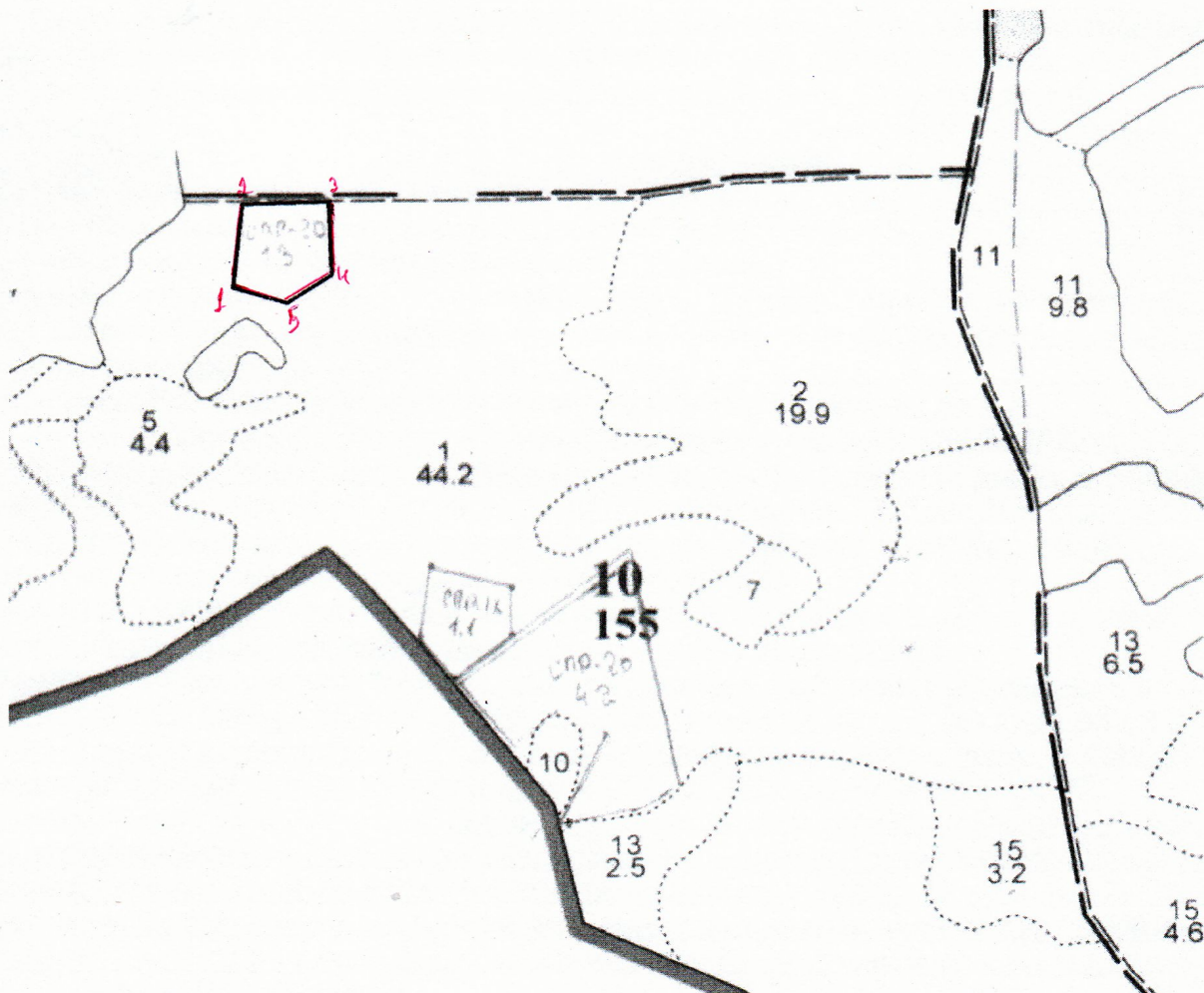
13. Объем работ по лесовосстановлению (га) 1,3

К Проекту прилагаются:

1. Схема участка

СХЕМА УЧАСТКА

Масштаб 1:10 000



Данные инструментальной съемки границ участка:

№№ точек	геодезические координаты		Румбы линий	Длина линий, м
	широта	долгота		
1-2	54.245869	34.481428	СВ:03°	132,0
2-3	54.245836	34.482110	СЗ:75°	65,0
3-4	54.245060	34.482416	ЮЗ:02°	80,0
4-5	54.244999	34.482141	СЗ:49°	370,0
5-1	54.245054	34.481666	СВ:76°	240,0

Проект составил:

Директор

должность

подпись

Магомедов Р.М.

Ф.И.О

« 01 » 03 2021 г.

1. Категория участка земельный участок выделен 2020 года
2. Характеристика вырубленного участка:
 - 2.1. Количество деревьев, так шт/га 0
 - 2.2. Составные элементы от порубочных остатков и валежа убражены полностью
 - 2.3. Характеристика и размещение оставленных деревьев и кустарников
 - 2.4. Степень задернования и минерализации почвы средняя
 - 2.5. Степень минерализации почвы - 7%, заражение почвы вредителями, вид, шт/га - обследованию не подлежит т.к. на территории участка обочон кружка не зарегистрировано
3. Характеристика имеющегося подроста и молодняка лесных древесных пород:
 - 3.1. Состав пород жесткоплодная подрост и молодняк лесных древесных пород отсутствуют
 - 3.2. Средний возраст Средняя высота
 - 3.3. Количество деревьев и кустарников на единицу площади
 - 3.4. Размещение деревьев и кустарников по площади лесного участка
 - 3.5. Составление лесного насаждения и его оценка удовлет.
4. Проектарусный способ лесовосстановления искусственное, вид культур - лиственные, хвойные, главные породы - ель обыкновенная, сопутствующие породы - береза, возобновляемая естественным путем подсаживание лесных культур
5. Обоснование проектарусного способа лесовосстановления: согласно проекту лесовосстановления, утвержденного приказом Минприроды России от 04.12.2020 №1014, отсутствие на участке подростов и молодняка лесных древесных пород, преобладание главной породы в предыдущих поколениях, соответствие ТУМ для произрастания главной лесной древесной породы, особенности производства работ отсутствуют.
6. Сроки и методы выполнения работ по лесовосстановлению:
 - 6.1. Подготовка лесного участка для создания лесных культур: так как логически вытекающее возобновление отсутствует, подготовка лесного участка не требуется.
 - 6.2. Обработка почвы (способы и время): механическая, частичная бородами, весна 2021г., глубина обработки почвы - глубина борозд 10-15 см, применяемые машины и орудия - плуг ЦКП-70 в агрегате с трактором МТЗ, размещение и размеры площадок, полос, борозд (нужное подчеркнуть): средняя ширина между центрами борозд 4,0 м, их направление С-Ю
 - 6.3. Метод создания лесных культур: сеяния, ель обыкновенной с открытой корневой системой, способ создания лесных культур, применяемые машины и орудия - ручным способом под меч «Колесова», схема размещения посадочных мест: между рядами 3,5-4,5 м и рядок 0,7 м, схема размещения полос Е-Е-Е чистыми рядами, количество посадочных мест на 1 га - 3000 шт/га, потребность в посадочном материале на всю площадь 3,9 тыс. шт, в том числе по породам на всю площадь, тыс. шт: ель - 3,9
7. Уход за возобновлением главных лесных древесных пород (вид ухода, кратность, применяемые орудия и оборудование):

Агротехнический уход.

КАРТОЧКА ОБСЛЕДОВАНИЯ УЧАСТКА N 1 / _2021 ГОД ПРИ ВЫБОРЕ СПОСОБА И ТЕХНОЛОГИИ ЛЕСОВОССТАНОВЛЕНИЯ

Местоположение лесного участка:

1. Лесничество ГКУ КО «Юхновское лесничество»
2. Участковое лесничество Мосальское
3. Дача, тех. участок КСП «Дашинское»
4. Номер квартала: 10, 5. Номер выдела: 1, 6. Площадь участка, с точностью до 0,1 га: 1,3
7. Категория площади: лесовосстановления вырубка 2020 года
8. Лесорастительные условия: рельеф – равнинный; почва – суглинистая влажная; степень задернения почвы – средняя (достаточная) нет препятствий для работы почвообрабатывающих орудий, отсутствует угроза возникновения эрозии, тип леса СЛ, тип лесорастительных условий С2
9. Характеристика вырубки: количество пней на единице площади (шт/га) - до 500; состояние очистки от порубочных остатков и валежника – удовлетворительное; наличие пней, высота которых более 30 см препятствует прохождению техники (кол-во/га) – отсутствует.
10. Характеристика подроста главных (целевых) пород: жизнеспособность подроста – жизнеспособный подрост и молодняк главных пород отсутствует; характеристика возобновления мягколиственных пород-подрост малоценных мягколиственных пород отсутствует.

Перечетная ведомость жизнеспособного подроста и молодняка

кол-во учетных площадок, всего шт/га их общая площадь, га	категория крупности подроста	высота по категориям, м	перевод. коэффициент	Количество по породам, шт.								
				главных (целевых)			сопутствующих			нежелательных (малоценных)		
						всего			всего			всего
всего 30шт./0,3 га	мелкий	до 0,5	0,5			0			0			0
	средний	0,6-1,5	0,8			0			0			0
	крупный	более 1,5	1,0			0			0			0
Итого жизнеспособного подроста на учетных площадках						0			0			0
Всего жизнеспособного подроста на лесном участке						0			0			0
В т.ч. количество площадок без жизнеспособного подроста 30 шт.						0			0			0

Примечание: при радиусе одной круговой площадки 1,78, её размер – 0,001 га, необходимое количество площадок на участке до 5 га – 30 шт., 5-10 га 50 шт.; более 10 га 100 шт., молодняк при перечеке учитывается вместе с крупным подростом.

Количество жизнеспособного подроста всего – отсутствует тыс. шт/га в т.ч. по породам отсутствует; категория густоты – нет; категория высоты подроста – нет; встречаемость подроста % - нет; соответствие подроста лесорастительным условиям – подрост главных лесных древесных пород отсутствует; характеристика возобновления сопутствующих древесных пород: возобновление сопутствующих древесных пород отсутствует; характеристика возобновления нежелательных малоценных пород: возобновление нежелательных малоценных пород отсутствует.

Характеристика источников обсеменения:

семенные деревья главных лесных пород (порода, кол-во шт/га) – отсутствуют;
семенные куртины (породы, площадь) – отсутствуют, стены леса (породы) – осина, береза, ель;
наличие самосева главных лесных пород возрастом до 2 лет (порода, кол-во шт/га) – отсутствует;

пригодность участка для проведения лесовосстановительных работ: пригоден

Характеристика санитарного состояния – болезни леса и заселенность вредными организмами не обнаружены.

Намечаемые мероприятия:

1. Оставить под естественное возобновление вследствие природных процессов (заращивание) – нет га.
2. Провести содействие естественному лесовосстановлению – нет га с выполнением мер содействия: _____, площадь _____ га, в том числе сохранение подроста при рубках леса – нет га.
3. Искусственное лесовосстановление (лесные культуры) 1,3 га.
4. Комбинированное лесовосстановление нет га.

Необходимость проведения предварительных и сопутствующих мероприятий:

санитарные – не требуется.

противопожарные – создание по периметру лесосеки противопожарных минерализованных полос.

Обследование произвел: директор Р.М. Магомедов

Таблица ведомость жизнеспособного подроста и молодняка

Высота подроста, категория подроста	высота до категории, м	перевод коэффициента	Количество по породам, шт.		
			главных (ценных)	спутствующих	нежелательных (малоценных)
всего	мелкий до 0,5	0,5	0	0	0
	средний 0,6-1,5	0,8	0	0	0
	крупный более 1,5	1,0	0	0	0
Итого жизнеспособного подроста на учетных площадках			0	0	0
всего жизнеспособного подроста на лесном участке			0	0	0
в т.ч. количество площадок без жизнеспособного подроста 30 шт.			0	0	0

Примечание: приблизительная площадь площадки 1,78 га размер – 0,001 га, необходимое количество площадок на участке до 5 га – 30 шт., 5-10 га 50 шт., более 10 га 100 шт., молодняк при подсчете учитывается вместе с крупным подростом.

Количество жизнеспособного подроста всего – отсутствует тыс. шт./га в т.ч. по породам отсутствует; категория густоты – нет; категория высоты подроста – нет; встречаемость подроста % – нет; соответствие подроста лесорастительным условиям – подрост главных лесных древесных пород отсутствует; характеристика возобновления сопутствующих древесных пород: возобновление сопутствующих древесных пород отсутствует; характеристика возобновления нежелательных малоценных пород: возобновление нежелательных малоценных пород отсутствует.

Характеристика источников обсеменения:

семенные деревья главных лесных пород (порода, кол-во шт/га) – отсутствуют.

семенные куртины (породы, площадь) – отсутствуют, стены леса (породы) – осина, береза, ель.

наличие самосева главных лесных пород возрастом до 2 лет (порода, кол-во шт/га) – отсутствует.

Перечетная ведомость жизнеспособного подроста при обследовании участка

лесничество ГКУ КО «Юхновское лесничество»

участковое лесничество Мосальское КСП «Дашинское»

квартал 10 выделы 1 площадь 1,3 га

номер пробной площади	Распределение подроста 2 лет и старше по высоте, шт.										Ср. высота, м	Количество неблагонадежно го подроста
	Мелкий до 0,5 м			Средний 0,51-1,5 м			Крупный свыше 1,5 м					
1												
2												
3												
4												
5												
6												
7												
8												
9												
10												
11												
12												
13												
14												
15												
16												
17												
18												
19												
20												
21												
22												
23												
24												
25												
26												
27												
28												
29												
30												
Итого п/п												
Переводочный коэффициент	0,5			0,8			1,0					
Всего по участку												

Перечет произвел: директор



Р.М. Магомедов